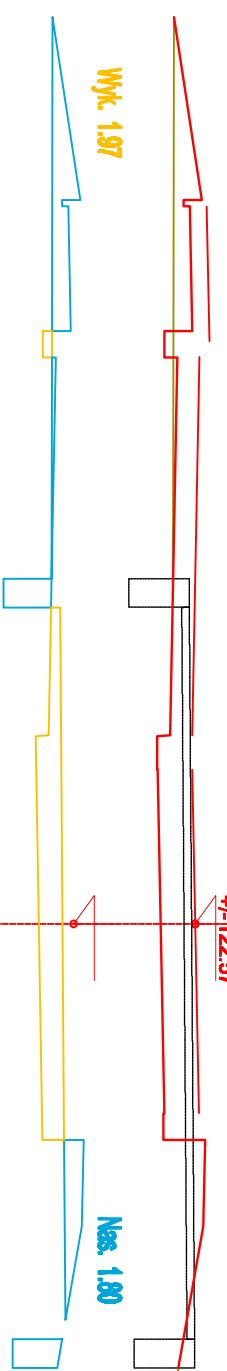
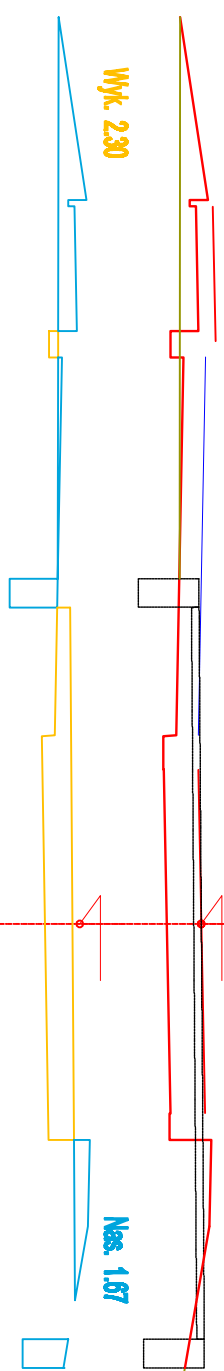
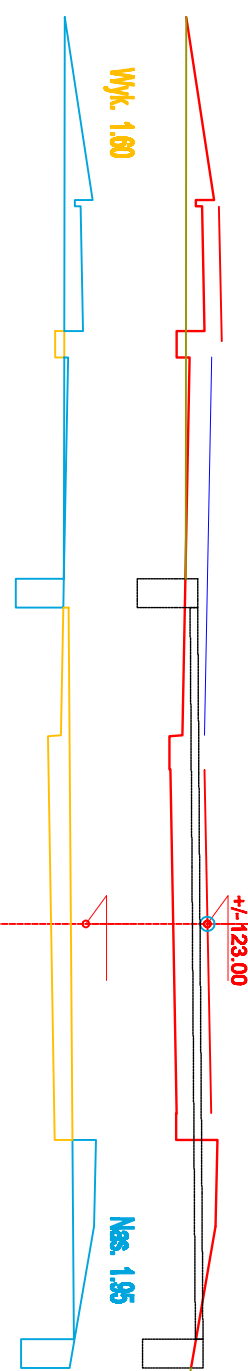
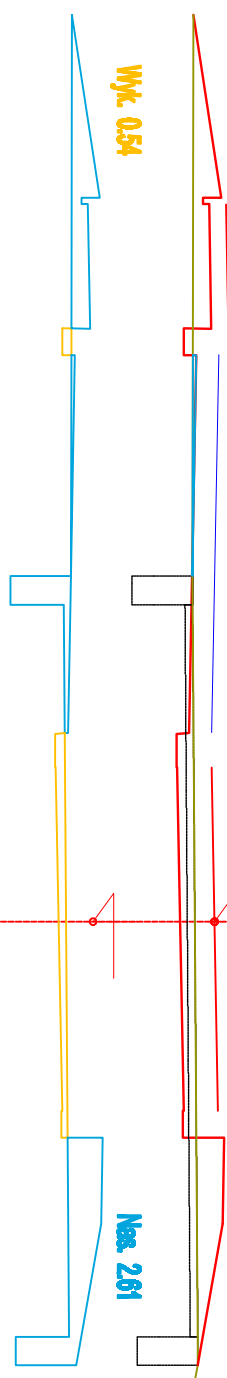


[illegible]

"chb1" - poobudowana zasadnicza z mieszanekii związananej cementem CBGM 0/31:5 o R<sub>c</sub> = 6,0 Mpa , wg PN-EN 14227-1 i z wymogami wg WT-5, tabl. 1,6 , uziarnieniem rys. 1.11, 1.12, 1.13, 1.14, 1.15, 1.16, 1.17, 1.18, 1.19, 1.20, 1.21, 1.22, 1.23, 1.24, 1.25, 1.26, 1.27, 1.28, 1.29, 1.30, 1.31, 1.32, 1.33, 1.34, 1.35, 1.36, 1.37, 1.38, 1.39, 1.40, 1.41, 1.42, 1.43, 1.44, 1.45, 1.46, 1.47, 1.48, 1.49, 1.50, 1.51, 1.52, 1.53, 1.54, 1.55, 1.56, 1.57, 1.58, 1.59, 1.60, 1.61, 1.62, 1.63, 1.64, 1.65, 1.66, 1.67, 1.68, 1.69, 1.70, 1.71, 1.72, 1.73, 1.74, 1.75, 1.76, 1.77, 1.78, 1.79, 1.80, 1.81, 1.82, 1.83, 1.84, 1.85, 1.86, 1.87, 1.88, 1.89, 1.90, 1.91, 1.92, 1.93, 1.94, 1.95, 1.96, 1.97, 1.98, 1.99, 2.00, 2.01, 2.02, 2.03, 2.04, 2.05, 2.06, 2.07, 2.08, 2.09, 2.10, 2.11, 2.12, 2.13, 2.14, 2.15, 2.16, 2.17, 2.18, 2.19, 2.20, 2.21, 2.22, 2.23, 2.24, 2.25, 2.26, 2.27, 2.28, 2.29, 2.30, 2.31, 2.32, 2.33, 2.34, 2.35, 2.36, 2.37, 2.38, 2.39, 2.40, 2.41, 2.42, 2.43, 2.44, 2.45, 2.46, 2.47, 2.48, 2.49, 2.50, 2.51, 2.52, 2.53, 2.54, 2.55, 2.56, 2.57, 2.58, 2.59, 2.60, 2.61, 2.62, 2.63, 2.64, 2.65, 2.66, 2.67, 2.68, 2.69, 2.70, 2.71, 2.72, 2.73, 2.74, 2.75, 2.76, 2.77, 2.78, 2.79, 2.80, 2.81, 2.82, 2.83, 2.84, 2.85, 2.86, 2.87, 2.88, 2.89, 2.90, 2.91, 2.92, 2.93, 2.94, 2.95, 2.96, 2.97, 2.98, 2.99, 3.00, 3.01, 3.02, 3.03, 3.04, 3.05, 3.06, 3.07, 3.08, 3.09, 3.10, 3.11, 3.12, 3.13, 3.14, 3.15, 3.16, 3.17, 3.18, 3.19, 3.20, 3.21, 3.22, 3.23, 3.24, 3.25, 3.26, 3.27, 3.28, 3.29, 3.30, 3.31, 3.32, 3.33, 3.34, 3.35, 3.36, 3.37, 3.38, 3.39, 3.40, 3.41, 3.42, 3.43, 3.44, 3.45, 3.46, 3.47, 3.48, 3.49, 3.50, 3.51, 3.52, 3.53, 3.54, 3.55, 3.56, 3.57, 3.58, 3.59, 3.60, 3.61, 3.62, 3.63, 3.64, 3.65, 3.66, 3.67, 3.68, 3.69, 3.70, 3.71, 3.72, 3.73, 3.74, 3.75, 3.76, 3.77, 3.78, 3.79, 3.80, 3.81, 3.82, 3.83, 3.84, 3.85, 3.86, 3.87, 3.88, 3.89, 3.90, 3.91, 3.92, 3.93, 3.94, 3.95, 3.96, 3.97, 3.98, 3.99, 4.00, 4.01, 4.02, 4.03, 4.04, 4.05, 4.06, 4.07, 4.08, 4.09, 4.10, 4.11, 4.12, 4.13, 4.14, 4.15, 4.16, 4.17, 4.18, 4.19, 4.20, 4.21, 4.22, 4.23, 4.24, 4.25, 4.26, 4.27, 4.28, 4.29, 4.30, 4.31, 4.32, 4.33, 4.34, 4.35, 4.36, 4.37, 4.38, 4.39, 4.40, 4.41, 4.42, 4.43, 4.44, 4.45, 4.46, 4.47, 4.48, 4.49, 4.50, 4.51, 4.52, 4.53, 4.54, 4.55, 4.56, 4.57, 4.58, 4.59, 4.60, 4.61, 4.62, 4.63, 4.64, 4.65, 4.66, 4.67, 4.68, 4.69, 4.70, 4.71, 4.72, 4.73, 4.74, 4.75, 4.76, 4.77, 4.78, 4.79, 4.80, 4.81, 4.82, 4.83, 4.84, 4.85, 4.86, 4.87, 4.88, 4.89, 4.90, 4.91, 4.92, 4.93, 4.94, 4.95, 4.96, 4.97, 4.98, 4.99, 5.00, 5.01, 5.02, 5.03, 5.04, 5.05, 5.06, 5.07, 5.08, 5.09, 5.10, 5.11, 5.12, 5.13, 5.14, 5.15, 5.16, 5.17, 5.18, 5.19, 5.20, 5.21, 5.22, 5.23, 5.24, 5.25, 5.26, 5.27, 5.28, 5.29, 5.30, 5.31, 5.32, 5.33, 5.34, 5.35, 5.36, 5.37, 5.38, 5.39, 5.40, 5.41, 5.42, 5.43, 5.44, 5.45, 5.46, 5.47, 5.48, 5.49, 5.50, 5.51, 5.52, 5.53, 5.54, 5.55, 5.56, 5.57, 5.58, 5.59, 5.60, 5.61, 5.62, 5.63, 5.64, 5.65, 5.66, 5.67, 5.68, 5.69, 5.70, 5.71, 5.72, 5.73, 5.74, 5.75, 5.76, 5.77, 5.78, 5.79, 5.80, 5.81, 5.82, 5.83, 5.84, 5.85, 5.86, 5.87, 5.88, 5.89, 5.90, 5.91, 5.92, 5.93, 5.94, 5.95, 5.96, 5.97, 5.98, 5.99, 6.00, 6.01, 6.02, 6.03, 6.04, 6.05, 6.06, 6.07, 6.08, 6.09, 6.10, 6.11, 6.12, 6.13, 6.14, 6.15, 6.16, 6.17, 6.18, 6.19, 6.20, 6.21, 6.22, 6.23, 6.24, 6.25, 6.26, 6.27, 6.28, 6.29, 6.30, 6.31, 6.32, 6.33, 6.34, 6.35, 6.36, 6.37, 6.38, 6.39, 6.40, 6.41, 6.42, 6.43, 6.44, 6.45, 6.46, 6.47, 6.48, 6.49, 6.50, 6.51, 6.52, 6.53, 6.54, 6.55, 6.56, 6.57, 6.58, 6.59, 6.60, 6.61, 6.62, 6.63, 6.64, 6.65, 6.66, 6.67, 6.68, 6.69, 6.70, 6.71, 6.72, 6.73, 6.74, 6.75, 6.76, 6.77, 6.78, 6.79, 6.80, 6.81, 6.82, 6.83, 6.84, 6.85, 6.86, 6.87, 6.88, 6.89, 6.90, 6.91, 6.92, 6.93, 6.94, 6.95, 6.96, 6.97, 6.98, 6.99, 7.00, 7.01, 7.02, 7.03, 7.04, 7.05, 7.06, 7.07, 7.08, 7.09, 7.10, 7.11, 7.12, 7.13, 7.14, 7.15, 7.16, 7.17, 7.18, 7.19, 7.20, 7.21, 7.22, 7.23, 7.24, 7.25, 7.26, 7.27, 7.28, 7.29, 7.30, 7.31, 7.32, 7.33, 7.34, 7.35, 7.36, 7.37, 7.38, 7.39, 7.40, 7.41, 7.42, 7.43, 7.44, 7.45, 7.46, 7.47, 7.48, 7.49, 7.50, 7.51, 7.52, 7.53, 7.54, 7.55, 7.56, 7.57, 7.58, 7.59, 7.60, 7.61, 7.62, 7.63, 7.64, 7.65, 7.66, 7.67, 7.68, 7.69, 7.70, 7.71, 7.72, 7.73, 7.74, 7.75, 7.76, 7.77, 7.78, 7

" gśc " - warstwa wzmacniająca (ulepszone podłoże) z mieszanek związanej cement. CBGM 0/11,2 o Rc=1,5 / 2,0 / 2,5 MPa, wg PN-EN 14227-1, i z wymaganiemi wg WT-5 tabl.1,4, uziarnieniem r<sub>ys</sub> 1,4, wymogami wobec kruszyw tabl.1,1 a zawartością spoiwa (cement wg PN-EN 197-1) min 3% m/m wg tabl.1,3

[Kb] - kostka betonowa wibroprasowana grub. 8cm, posiadająca aprobatę techniczną IBDIM Z/96-03-002 ( PN-EN 1338 : 2005 )

**[pc]** - podsyпка cementowo piaskowa ( 1 : 4 ) wg BN-87/6774-04

„azur” - płyty betonowe wielootworowe o grubości 10 cm

**„k-natur”** - podbudowa z kruszywa naturalnego (gruby żwir)

[A, A1, A1-1, A1-2] – krawężniki uliczne betonowe o wym. 15x30 cm, ustawione na tawie z oporem z betonu C12/15, wg (PN-EN 1340 : 2004),

[A2, A2-1] – oporniki uliczne betonowe o wym. 12x25 na tawach z betonu C 12/15, wg (PN-EN 1340 : 2004)

[D] – obrzeże chodnikowe betonowe o wym. 8 x 30 ustawione na podsypce piaskowej (PN-EN 1338 : 2005)

## LEGENDA

 - stary fundament i posadzka do rozb.

- niv.proj. rbz

- niw. istn. terenu

- płyty ażur. bet. wielootw.

- geovíðkna

<p align="center"><b>"VIA - MEDIA JACEK PASIK"</b></p> <p align="center"><b>Projekty Inżynierii Drogowej i Sanitarnej</b></p>			
<p><b>Projektował:</b> mgr inż. Jacek Pasik</p> <p align="center"><i>uprawniony do projektowania</i>  <i>Urząd Wykonawczy - Katowice</i></p>	<p><b>Temat:</b></p>	<p> Budowa parkingu przy kompleksie obiektów            Głównego Urzędu M. St. dla            Gminnego Urzędu St. dla            oddzieleniem</p>	
<p><b>Wykonał:</b> mgr inż. Jacek Pasik</p> <p align="center"><i>uprawniony do projektowania</i>  <i>Urząd Wykonawczy - Katowice</i></p>	<p><b>Stadium:</b></p>	<p>Projekt drogowy, budowlano wykonawczy            dla: MZKOS w Katowici</p>	
<p><b>Oprowadził:</b> mgr inż. Kaczmierz Kulicki</p>	<p><b>Obiekt:</b></p>	<p>Parking dla sam. osób -            nienazwanej i oświadczeni pow.</p>	
<p>uprawniona prof. w UAN 7298-0022  <i>Urząd Wykonawczy - Katowice</i></p>			
<p><b>Opersonał:</b></p> <p>mgr inż. Jacek Pasik</p>	<p><b>Data:</b></p> <p>lipiec            2016 r</p>	<p><b>Tytuł rys.</b></p> <p>Studia</p>	<p><b>Przebieg i uwagi:</b></p> <p>Przebieg i uwagi: normalny /            przetrz. i pozyskaniem.            + załączony (1 : 100 / 50)</p>
		<p><b>Nr rys.</b></p> <p>2</p>	